

FERBEL



Origine et Caractéristiques

- VARIÉTÉ ISSUE DE L'INRA DE TOULENNE, CRÉÉE PAR ÉRIC GERMAIN : CROISEMENT ENTRE CHANDLER ET LARA
- VARIÉTÉ INSCRITE EN 2010 AU CATALOGUE OFFICIEL DES ESPÈCES FRUITIÈRES
- FRUCTIFICATION SUR BRINDILLES LATÉRALES

Phénologie à Chatte

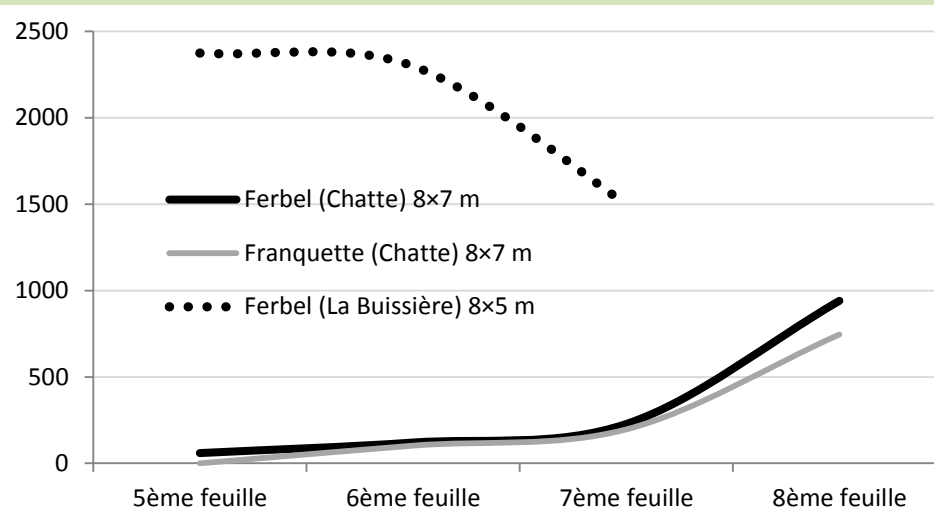
Données moyennes de 2008 à 2013

	Bf	Cf	Cf2	Df	Df2	Ef	Ff1	Ff2	Ff3	Gf
Ferbel	4 avril	9 avril	13 avril	16 avril	20 avril	28 avril	3 mai	8 mai	15 mai	23 mai
Franquette	17 avril	22 avril	26 avril	28 avril	1 mai	7 mai	12 mai	19 mai	25 mai	1 juin

- DATE DE DÉBOURREMENT 10 JOURS AVANT FRANQUETTE
- VARIÉTÉ LÉGÈREMENT PLUS PRÉCOCE QUE FEROUETTE ET FERADAM
- LE DÉBOURREMENT PRÉCOCE IMPLIQUE DES RISQUES DE GELS PRINTANNIERS

Production

- RC3 À CHATTE (SENURA) :
 - EN 8^{ÈME} FEUILLE : 1000 KG/HA (179 ARBRES/HA = 8×7 m) : PRODUCTION LÉGÈREMENT SUPÉRIEURE À CELLE DE FRANQUETTE
- À LA STATION DE CREYSSE : 900 KG/HA EN 5^{ÈME} FEUILLE (312 ARBRES/HA = 8×4 m)
- À LA BUISSIÈRE : 2300 KG/HA EN 6^{ÈME} FEUILLE (250 ARBRES/HA = 8×5 m)



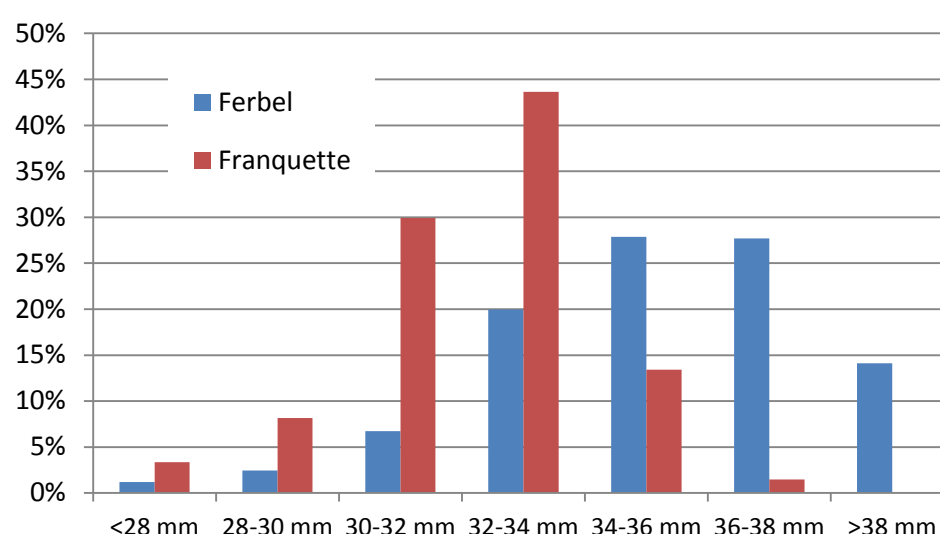
Courbe de tendance de production sèche en kg / ha

Calibre et Qualité de noix

Données moyennes de 2010 à 2013

	% blond	% flétris	Rendement au cassage
Ferbel	83%	9%	46%
Franquette	80%	6%	42%

- EXCELLENTS CALIBRES
- 40% DES NOIX ONT UN CALIBRE SUPÉRIEUR À 36 MM
- RENDEMENT AU CASSAGE MEILLEUR QUE CELUI DE FRANQUETTE
- PROPORTION DE CERNEAUX BLONDS SUPÉRIEURE À CELLE DE FRANQUETTE



Répartition moyenne des calibres 2010 -2013

Bilan

- LA PRÉCOCITÉ DE DÉBOURREMENT IMPLIQUE DES RISQUE DE GELS PRINTANNIERS.
- CALIBRE IMPORTANT ET UNE BONNE QUALITÉ DE CERNEAUX.
- PRODUCTION HÉTÉROGENE SELON LES SITES, MAIS ENCORE PEU DE REcul.

